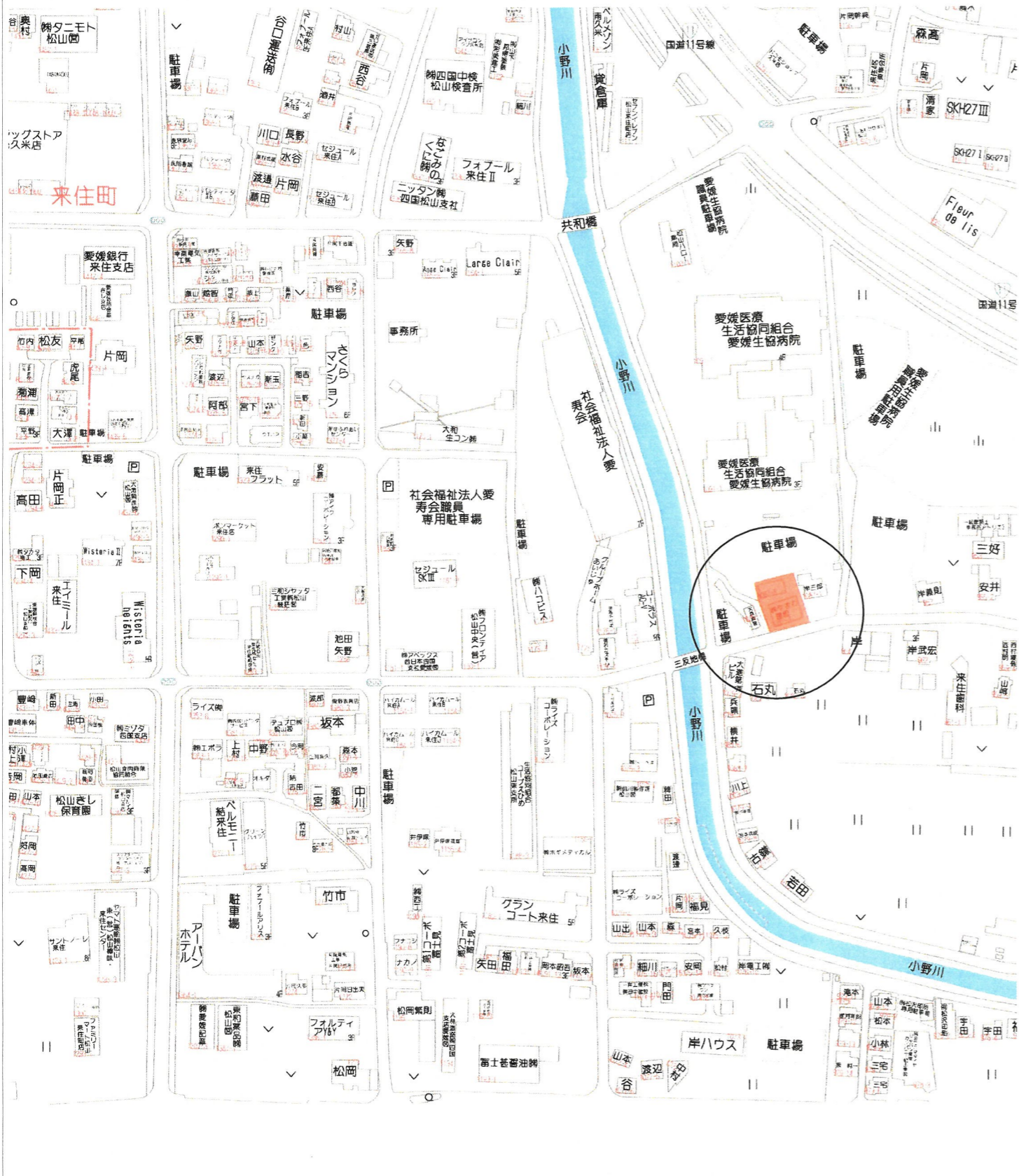


地区連絡協議会名:

売土地

売地 借地権譲渡 底地権譲渡
 免許番号 愛媛県知事 (5) 4661
 商号 有限会社 フォーユー川崎
 所在地 松山市南久米町529番地12
 電話 089-990-8788 FAX 089-990-8688
 担当者 川崎



(公社) 西日本不動産流通機構		ハトマークサイト	
物件番号*	登録年月日*	平成	年 月 日
登録番号*	登録番号*		

価格 4,860 円 単価 32 万円/坪・㎡

所在地 松山 市 来住 町 丁目 1087-3・1087-5

土地面積 公簿 502.29 ㎡ 宅地有効面積 ㎡
 151.94 坪 坪

交通 バス停より徒歩 分
 伊予鉄横河原線 北久米 駅より徒歩 20 分
 著名施設 20 分

販売総区画数 区画 販売区画数 区画 (2区画以上必須)

土地権利 ●. 所有権 2. 旧法地上権 3. 旧法賃借権 4. 普通地上権 5. 定期地上権 6. 普通賃借権 7. 定期賃借権
 借地権1ヶ月の賃料 円 借地期間 (転賃は残期間)

保証金 万円 (定期地上権・定期賃借権の場合は必須) 権利金 万円 (定期地上権・定期賃借権の場合は必須)

地目 ●. 宅地 2. 田 3. 畑 4. 山林 5. 雑種地 6. その他 ()

都市計画 1. 市街化区域 ●. 市街化調整区域 3. 非線引区域 4. 都市計画区域外 5. 準都市計画区域

用途地域 1. 一低住専 2. 二低住専 3. 一中高住専 4. 二中高住専 5. 一種住居 6. 二種住居
 7. 準住居 8. 近隣商業 9. 商業 10. 準工 11. 工業 12. 工専

建ぺい率 70 % 容積率 200 %

最適用途 (複数選択時備考対応) ●. 住宅用地 マンション用地 ビル用地 ●. 店舗用地 工場用地 配送センター 営業所
 保養所 別荘用地 倉庫用地 資材置場用地 家庭菜園用地
 7パート用地 社宅・社員寮 病院・診療所 畑・農地 ●. 事業用地 駐車場用

法令上の制限 防火地域 準防火地域 都市計画公園 風致地区 地区計画区域
 埋蔵文化財包蔵地 宅地造成規制区域 その他 () [対象となる場合は必須]

国土法届 要 確認済 (対象となる場合は必須) 地勢 ●. 平坦 2. 高台 3. 低地 4. ひな段 5. 傾斜地 6. その他

接道状況 ●. 一方 2. 角地 3. 三方 4. 四方 5. 二方(除角地)

方向 1. 北 2. 北東 3. 東 4. 南東 ●. 南 6. 南西 7. 西 8. 北西 舗装 ●. 有 2. 無

幅員 5.1 m 種別 ●. 公道 2. 私道 接面 19.5 m 位置指定 1. 有 ●. 無

方向 1. 北 2. 北東 3. 東 4. 南東 5. 南 6. 南西 7. 西 8. 北西 舗装 1. 有 2. 無

幅員 m 種別 1. 公道 2. 私道 接面 m 位置指定 1. 有 2. 無

現況 1. 更地 ●. 上物有引渡 1即時 ●. 相談 3. 指定有 平成 年 月 (上・中・下) 旬

設備 ●. 上水道 2. 下水道 ●. 電気 4. 都市ガス 5. プロパンガス ●. 浄化槽 7. 側溝 8. 汲取

条件等 1. 建築条件付 ●. 更地渡し 3. 現況渡し 4. 相談 開発許可番号

施設負担金等 価格の他に要する費用 有 () 無

工事完了予定 平成 年 月 (2区画以上必須)

取引態様 ●. 売主 2. 代理 3. 専属専任媒介 4. 専任媒介 5. 一般媒介

取引状況 公開中

取引状況の補足

備考 旧既存宅地 一般公開 可 不可

坊っちゃん管理番号 坊っちゃん登録年月日 平成 年 月 日

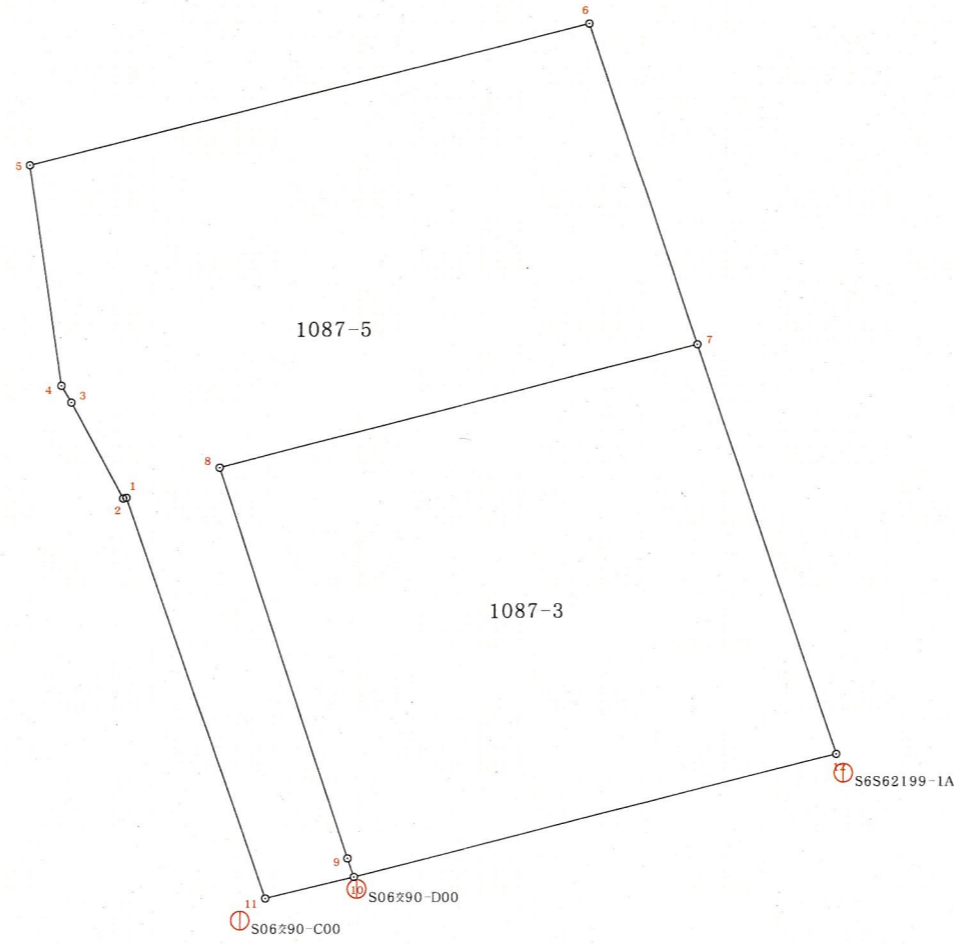
エリア 校区 久米小学校 久米中学校

媒介契約日 平成 年 月 日 ●有効期間は媒介契約日より3ヶ月間(登録よりレインズ/ハトマークサイトは80日間、坊っちゃんは90日公開) 太線の枠内が未記入の場合、登録できません。 ※印の欄は記入しないでください。 28.10様式

報酬形態 1. 分かれ 2. なし 3. 3%+6万円 ●. 2% 5. ()円 6. ()%+()円

Ⓛ S6S62199-1B

Ⓛ F6S629-1A



Ⓛ S06S62199-1

Ⓛ S06Z90-E00

Ⓛ S06Z90-C00

Ⓛ S06Z90-D00

Ⓛ S6S62199-1A

Ⓛ S06Z90

Ⓛ S6S6 450-1

大字	284 来住町					
小字	0					
地番	1087-5	計算面積 (㎡)		登記地目	登記面積 (㎡)	
				宅地	267.69	
所有者	寺村 泰四郎		住所	松山市来住町1087番地5		
点番	筆界点番号	X座標 (m)	Y座標 (m)	辺長 (m)	方向角	
1	14-14014	89.840.709	-64.950.585	0.11	256° 36' 27"	
2	14-14013	89.840.684	-64.950.690	3.61	331° 40' 48"	
3	14-14012	89.843.859	-64.952.401	0.65	329° 32' 20"	
4	14-14011	89.844.415	-64.952.728	7.36	351° 42' 57"	
5	14-14010	89.851.702	-64.953.789	19.14	75° 54' 52"	
6	14-14009	89.856.361	-64.935.221	11.18	161° 10' 17"	
7	14-14017	89.845.777	-64.931.612	16.40	255° 36' 46"	
8	14-14016	89.841.703	-64.947.494	13.62	161° 42' 31"	
9	14-14002	89.828.773	-64.943.220	0.65	161° 08' 49"	
10	14-14003	89.828.158	-64.943.010	3.02	256° 25' 28"	
11	14-14015	89.827.450	-64.945.942	14.05	340° 42' 03"	

大字	284 来住町					
小字	0					
地番	1087-3	計算面積 (㎡)		登記地目	登記面積 (㎡)	
				宅地	234.60	
所有者	株式会社 山和建設		住所	松山市来住町1087番地3		
点番	筆界点番号	X座標 (m)	Y座標 (m)	辺長 (m)	方向角	
12	14-14004	89.832.231	-64.926.996	16.52	255° 43' 48"	
10	14-14003	89.828.158	-64.943.010	0.65	341° 08' 49"	
9	14-14002	89.828.773	-64.943.220	13.62	341° 42' 31"	
8	14-14016	89.841.703	-64.947.494	16.40	75° 36' 46"	
7	14-14017	89.845.777	-64.931.612	14.31	161° 10' 58"	

基準点	X座標 (m)	Y座標 (m)	標高 (m)
S06交90	89.831.159	-64.912.808	34.539
S06交90-C00	89.826.742	-64.946.803	
S06交90-D00	89.827.786	-64.942.922	
S06交90-E00	89.825.451	-64.952.863	
S06S062199-1	89.824.806	-64.956.087	34.232
S6S6 450-1	89.820.515	-64.953.507	
S6S62199-1A	89.831.625	-64.926.762	
S6S62199-1B	89.848.861	-64.979.117	
F6S629-1A	89.862.824	-64.909.741	