

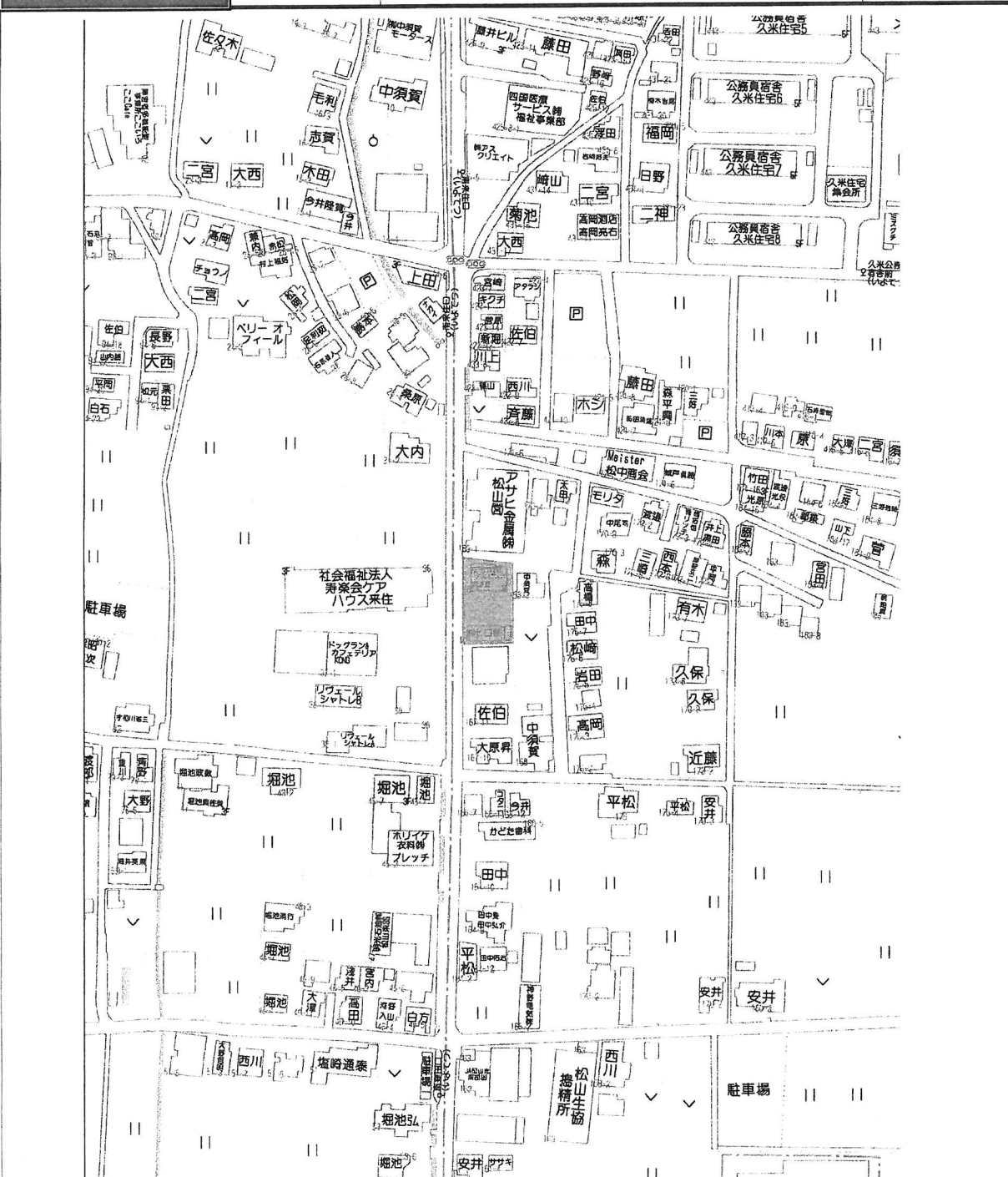
地区連絡協議会名:

売土地

売地
借地権譲渡
底地権譲渡

免許番号 愛媛県知事(5)4661
商号 有限会社 フォーユー一川崎
所在地 松山市南久米町529番地12
電話 089-990-8788 FAX 089-990-8688

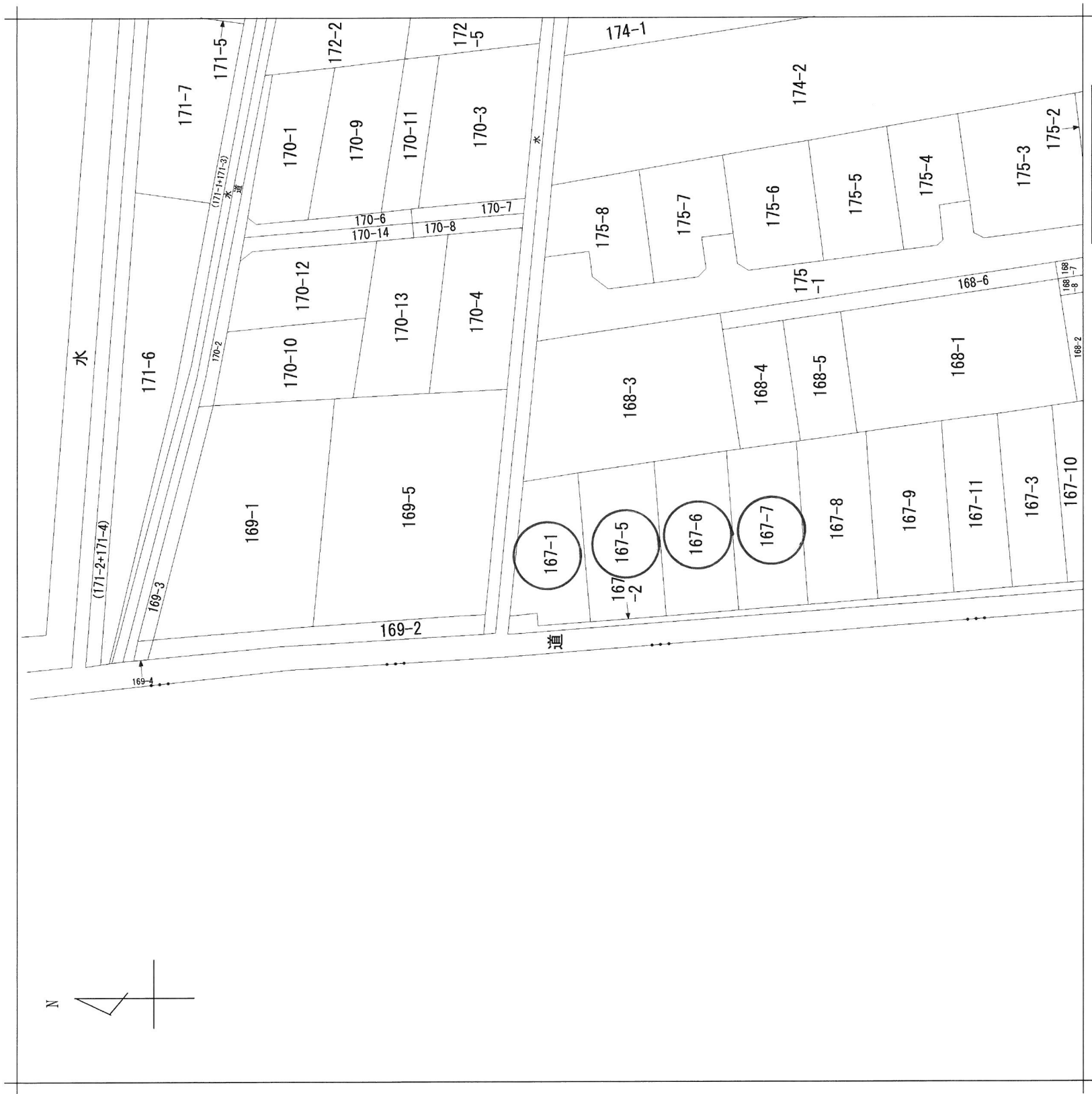
担当者
川崎



(公社)西日本不動産流通機構		ハトマークサイト	
物件番号※	登録年月日※	平成	年 月 日
登録番号※	登録番号※		
価格	5,500	万円	単価 27.5 万円/坪・㎡
所在地	松山 市 久米窪田 町	丁目	167-1・167-5・167-6・167-7
土地面積	公簿 660 ㎡	宅地有効面積	㎡
交通	南来住口	バス停より徒歩	2 分
※バス・鉄道の無いところにより、著名施設からの距離を記入	鉄道	線	駅より徒歩 分
	著名施設	より	m
販売総区画数	区画	販売区画数	区画(2区画以上必須)
土地権利	●.所有権 2.旧法地上権 3.旧法賃借権 4.普通地上権 5.定期地上権 6.普通賃借権 7.定期賃借権 (転賃は残期間)		
	借地権1ヶ月の賃料	円	借地期間
	保証金	万円 (定期地上権・定期賃借権の場合は必須)	権利金
			万円 (定期地上権・定期賃借権の場合は必須)
地目	●.宅地 2.田 3.畑 4.山林 ●.雑種地 6.その他()		
都市計画	1.市街化区域 ●.市街化調整区域 3.非線引区域 4.都市計画区域外 5.準都市計画区域		
用途地域	1.一低住専 2.二低住専 3.一中高住専 4.二中高住専 5.一種住居 6.二種住居 7.準住居 8.近隣商業 9.商業 10.準工 11.工業 12.工専		
建ぺい率	70 %	容積率	200 %
最適用途 (複数選択時備考対応)	住宅用地 マンション用地 ビル用地 ●.店舗用地 工場用地 配送センター 営業所 保養所 別荘用地 倉庫用地 資材置場用地 家庭菜園用地 7*ハート用地 社宅・社員寮 病院・診療所 畑・農地 ●.事業用地 駐車場		
法令上の制限	防火地域 準防火地域 都市計画公園 風致地区 地区計画区域 埋蔵文化財包蔵地 宅地造成規制区域 その他() [対象となる場合は必須]		
国土法届	要 確認済 (対象となる場合は必須)	地勢	●.平坦 2.高台 3.低地 4.ひな段 5.傾斜地 6.その他
接道状況	●.一方 2.角地 3.三方 4.四方 5.二方(除角地)		
接道 (主な2方向)	方向	1.北 2.北東 3.東 4.南東 5.南 6.南西 ●.西 8.北西	舗装 ●.有 2.無
	幅員	m 種別 ●.公道 2.私道	位置指定 1.有 ●.無
	方向	1.北 2.北東 3.東 4.南東 5.南 6.南西 7.西 8.北西	舗装 1.有 2.無
	幅員	m 種別 1.公道 2.私道	位置指定 1.有 2.無
現況	1.更地 ●.上物有引渡 1即時 ●.相談 3.指定有 平成 年 月 (上・中・下)旬		
設備	●.上水道 2.下水道 ●.電気 4.都市ガス ●.プロパンガス ●.浄化槽 7.側溝 8.汲取		
条件等	1.建築条件付 2.更地渡し ●.現況渡し 4.相談 開発許可番号		
施設負担金等	価格の他に要する費用 有() 無		
工事完了予定	平成 年 月 (2区画以上必須)		
取引態様	1.売主 2.代理 3.専属専任媒介 4.専任媒介 ●.一般媒介		
取引状況	公開中		
取引状況の補足			
備考	167-1・167-5 (330㎡) は旧既存宅地として一般住宅建築可 残り330㎡は不可 宅地部分のみ売却可 (3,000万円現況渡し) 一般公開 可 不可		
報酬形態	●.分かれ 2.なし 3.3%+6万円 4.2% 5.()円 6.()%+()円		

坊っちゃん管理番号	坊っちゃん登録年月日	平成	年 月 日
エリア	校区	小学校	中学校

媒介契約日 平成 年 月 日 ●有効期間は媒介契約日より3ヶ月間(登録よりレインズ/ハトマークサイトは80日間、坊っちゃんは90日公開) 太線の枠内が未記入の場合、登録できません。 ※印の欄は記入しないでください。 28.10様式



久米窪田
地番区域見出

請求部分	所在	松山市久米窪田町		地番	167番1	種類	旧土地台帳附属地図
出力縮	1/500	精度区分	座標系又は記号	分類	地図に準ずる図面	補事項	
作成年月日	付年月日(原図)						