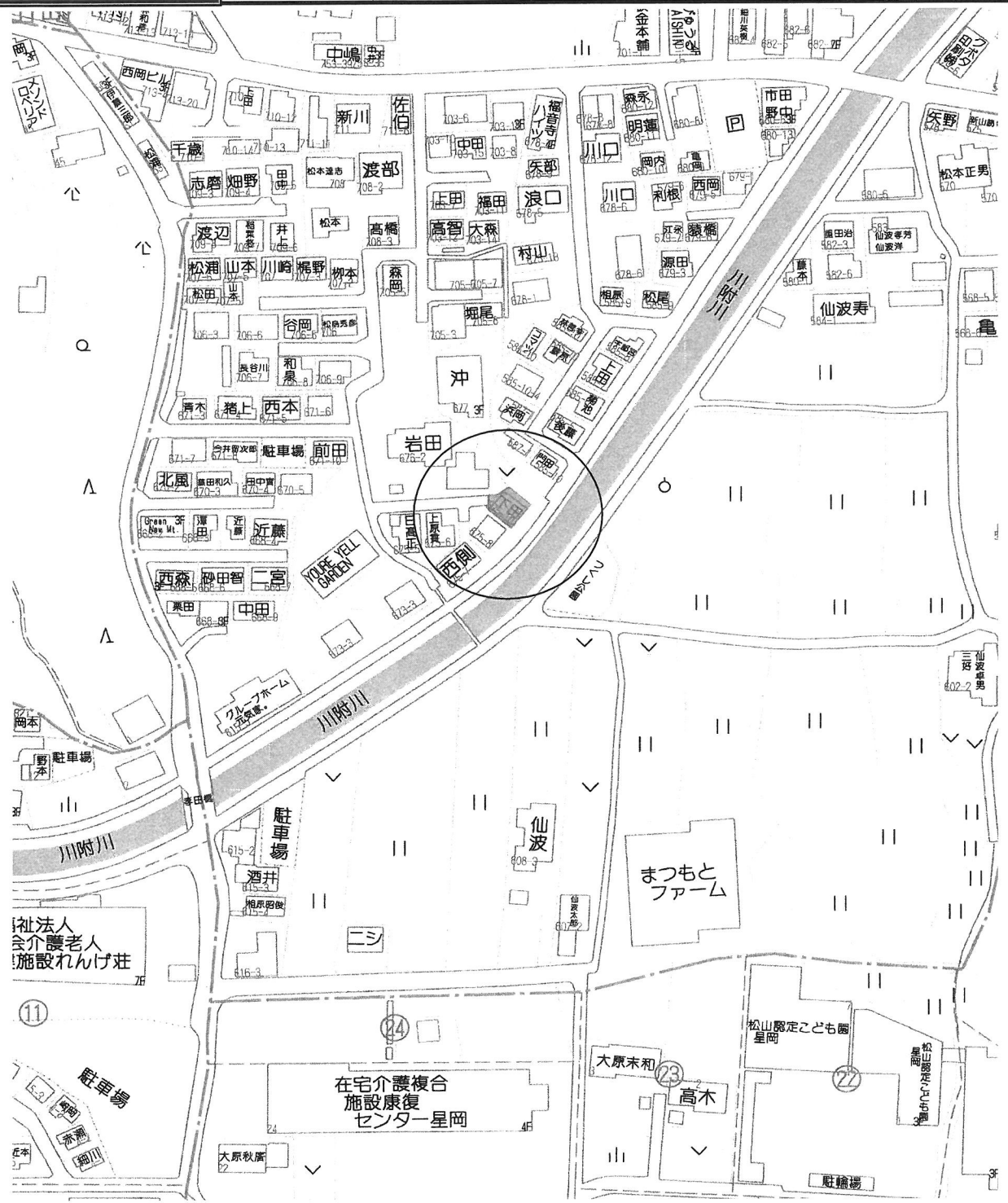


地区連絡協議会名:

# 売住宅

売戸建住宅 免許番号 愛媛県知事 (5) 4661 担当者  
 商号 有限会社 フォーユー川崎 川崎  
 所在地 松山市南久米町529番地12  
 電話 089-990-8788 F A X 289-990-8688



(公社) 西日本不動産流通機構	ハトマークサイト
物件番号※	登録年月日※平成 年 月 日
登録番号※	登録番号※

価格	1,350 万円	内消費税額	万円
所在地	松山 市 福音寺 町 丁目	675-10他	
土地面積	公簿 148.92m <sup>2</sup> 45.05坪	うち私道面積	m <sup>2</sup>
延べ床面積	98.12m <sup>2</sup> 29.68坪	建築確認番号	申請中(公開不可) (未完成の場合必須)
交通	バス停より徒歩		分
※バス・鉄道の無いところ限り、著名施設からの距離を記入	鉄道 線	駅より徒歩	分
	著名施設	より	m

販売総戸数	戸	販売戸数	戸 (2戸以上必須)
土地権利	●所有権 旧法地上権 旧法賃借権 普通地上権 定期地上権 普通賃借権 定期賃借権		
	借地権1ヶ月の賃料	円	借地期間 (転賃は残期間)
	保証金	万円 (定期地上権・定期賃借権の場合必須)	権利金
			万円 (定期地上権・定期賃借権の場合必須)

建築面積	m <sup>2</sup>	建物階数	地上 2 階 地下 階	開発許可番号	
建物構造	●木造	ブロック造 鉄骨造 RC SRC PC HPC 軽量鉄骨 ALC			
屋根	●瓦	スレート 鉄板 コンクリート陸屋根 その他			
各階面積	1階 55.27 m <sup>2</sup> ・ 2階 42.85 m <sup>2</sup> ・ 3階 m <sup>2</sup> ・ 地下 m <sup>2</sup>				
間取り	部屋数 ( 5 )	K ●DK LK LDK SK SDK SLK SLDK			
	サービスルーム	帖、 帖			

地目	●宅地 田 畑 山林 雑種地 その他 ( )
国土法届	要 確認済 (対象となる場合は必須) 築年月 平成 8 年 3 月 (未完成の場合、工事完了予定年月)
都市計画	●市街化区域 市街化調整区域 非線引区域 都市計画区域外 準都市計画区域
用途地域	一低住専 二低住専 一中高住専 二中高住専 ●一種住居 二種住居 準住居 近隣商業 商業 準工 工業 工専
建ぺい率	60 % 容積率 160 %

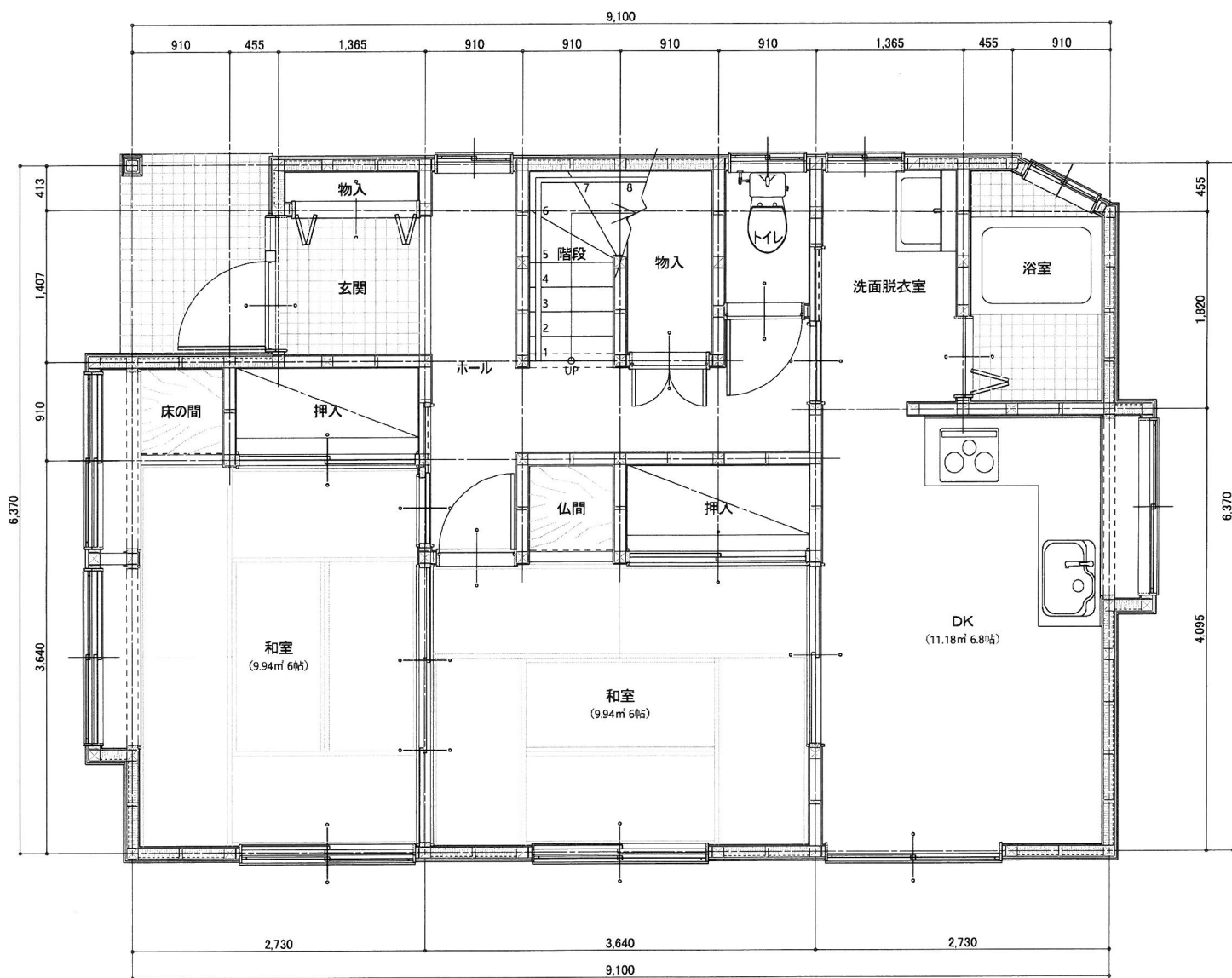
法令上の制限	防火地域 準防火地域 都市計画公園 風致地区 地区計画区域 埋蔵文化財包蔵地 宅地造成規制区域 その他 ( ) [対象となる場合は必須]
接道状況	●一方 角地 三方 四方 二方(除角地)
主な接道	方向 北 北東 東 南東 南 南西 ●西 北西 舗装 ●有 無 幅員 4 m 種別 ●公道 私道 接面 4 m 位置指定 ●有 無

現況	居住中 ●空家 賃貸中 建築中 完成済 未着工
引渡	即時 ●相談 期日指定 (平成 年 月 日) 予定 (平成 年 月 (上・中・下) 旬)
設備	●上水道 下水道 ●電気 ●都市ガス プロパンガス ●浄化槽 側溝 汲取 駐車場 ( 1 台) その他 ( )

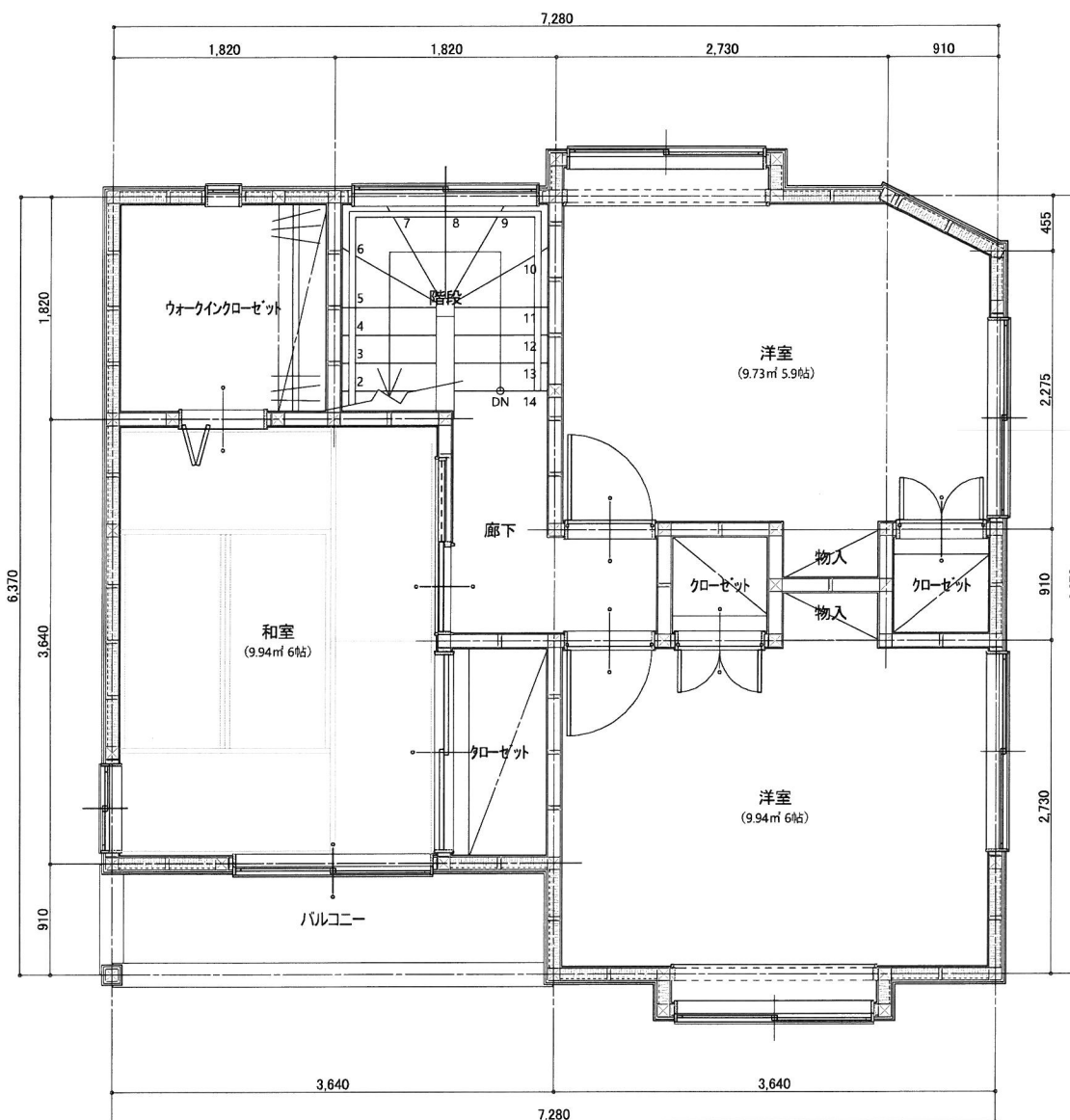
施設負担金等	価格の他に要する費用 有 ( ) に 万円) 無
取引態様	売主 代理 専属専任媒介 専任媒介 ●一般媒介
取引状況	公開中 書面による購入申込あり 売主都合で一時的紹介停止中
取引状況の補足	

備考	一般公開 可 不可
報酬形態	●分かれ なし 3%+6万円 ( )% ( )円 ( )%+( )円

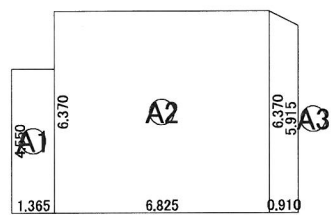
坊っちゃん管理番号 坊っちゃん登録年月日 平成 年 月 日  
 エリア 校区 福音小学校 久米中学校  
 媒介契約日 平成 年 月 日 ●有効期間は媒介契約日より3ヶ月間(登録よりレインズ/ハトマークは80日間、坊っちゃんは90日公開) 太線の枠内が未記入の場合、登録できません。 ※印の欄は記入しないでください。 28.10様式



1 F 平面図 1/50

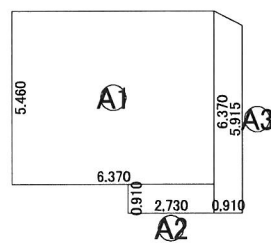


2 F 平面図 1/50



床面積表<1階>		
形状	計算式	面積
Ⓐ1 矩形	1,365 × 4,550	6,210,750
Ⓐ2 矩形	6,825 × 6,370	43,475,250
Ⓐ3 台形	(5,915 + 6,370) × 0,910 ÷ 2.0	5,589,675
計(m)		計(坪)
合計	55.27	16.72

1階 床面積求積図 S:1/200



床面積表<2階>		
形状	計算式	面積
Ⓐ1 矩形	6,370 × 5,460	34,780,200
Ⓐ2 矩形	2,730 × 0,910	2,484,300
Ⓐ3 台形	(5,915 + 6,370) × 0,910 ÷ 2.0	5,589,675
計(m)		計(坪)
合計	42.85	12.96

2階 床面積求積図 S:1/200

m <sup>2</sup> (坪)		
建築面積	57.75	(17.47)
床面積 1階	55.27	(16.72)
2階	42.85	(12.96)
延床面積	98.12	(29.68)